

## SCHEREN-HUBWAGEN

- weltweit führende Qualität und Leistung

- nur 1 Kolben-Zylinder

keine Einschränkung der Tragfähigkeit bei voller Hubhöhe

keine Öl-Leckage möglich.

ausgeschlossen ist unbeabsichtigtes absenken.

- Ergonomisch ausgelegter Deichselgriff

einfache und komfortable Bedienung.

- weiter verbesserte Sicherheit

automatisch aktivierte Stabilisatoren bei Hubhöhe über 400mm.

- HB1056M -manueller Hub

QUICKLIFT = Schnellhub bei lasten bis 250 kg = verdoppelte Hubgeschwindigkeit.

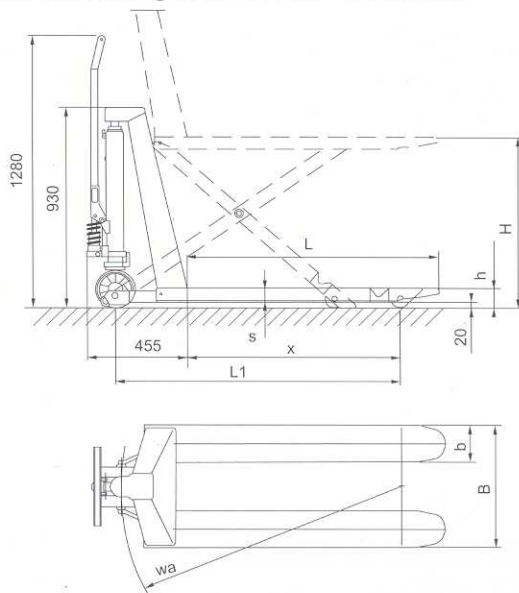
- HB1056E -elektrischer Hub

kompakter Aufbau mit geringen Massen, niedriger Lastschwerpunkt und dadurch.

hervorragende Handhabung.

Das Gerät kann auch bei leerer Batterie noch eingesetzt werden

EC Übereinstimmung nach EN 1757-4 Richtlinien



Modell		HB1056M	HB1068M	HB1056E	HB1068E
Tragfähigkeit	(kg)	1000	1000	1000	1000
Hubhöhe	H mm	800	800	800	800
gesenkte Höhe	h mm	85	85	85	85
Breite über die Gabein	B mm	560	680	560	680
Gabelbreite	b mm	160	160	160	160
Gabellänge	L mm	1190	1190	1190	1190
Basisbreite mit gesenkten/gehobenen Gabein	L1 mm	1040/1312	1040/1312	1040/1312	1040/1312
Ground Bodenfreiheit	s mm	20	20	20	20
Lastrollen	mm	Ø75x75	Ø75x75	Ø75x75	Ø75x75
Lenkräder	mm	Ø180x55	Ø180x55	Ø180x55	Ø180x55
Pumpenhebe bis max. Höhe mit Last / ohne Last		28/62	28/62		
Hubzeit max. Hub ohne/mit Last	s			11/19	11/19
Batterie	V/Ah			12/60	12/60
Elggewicht ohne Batterie	kg	128	133	150	163